

PORTFOLIO
FÜR UNTERNEHMEN

PAGELS
FARB
KONZEPTE



FARBEN SIND MEHR ALS BUNT

Farben haben eine starke energetische Kraft und wirken auf unseren gesamten Organismus. Farben entfalten eine psychologische und eine körperliche Wirkung, sie besitzen einen symbolischen und funktionalen Charakter.

Vor allen Dingen aber verfügen sie über den Zauber und die Magie, unser Leben zu verschönern und unsere Lebensqualität zu erhöhen.



NATHALIE PAGELS, FARBBERATERIN

Als Spezialistin im Bereich Farbe, mit einer fundierten Ausbildung zur diplomierten Farbberaterin und über 20-jähriger Berufserfahrung, stehe ich Ihrem Unternehmen mit meinem Fachwissen zur Verfügung.



Bild: www.photocase.de

VORTRÄGE & SEMINARE

Fachvorträge im Bereich Farbe sensibilisieren Ihre Mitarbeiter hinsichtlich der Möglichkeiten, Farbe gezielt zu nutzen.

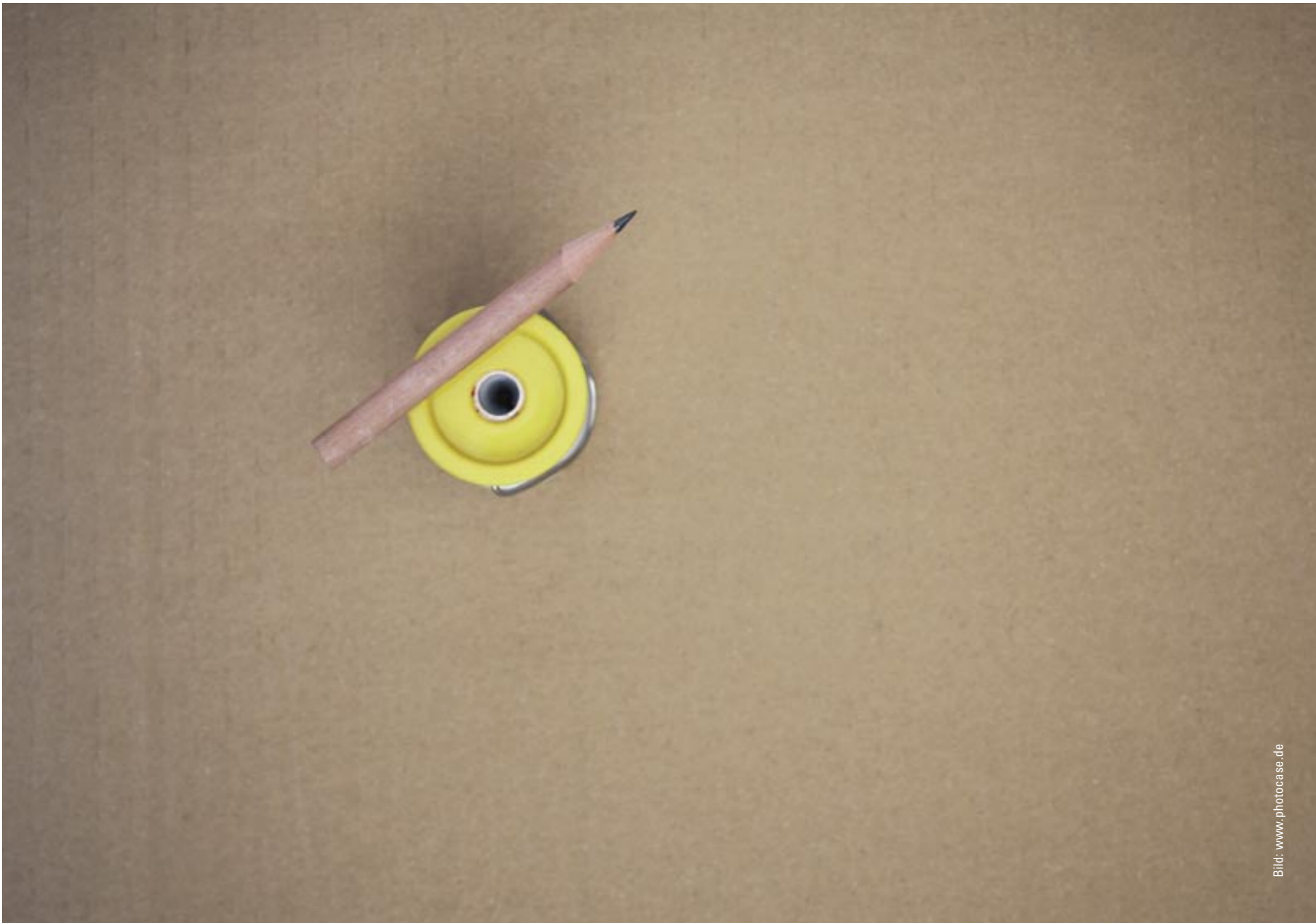


Bild: www.photocase.de

WORKSHOPS

Vertiefende Workshops, die individuell auf Ihre Bedürfnisse und Ihr Produkt abgestimmt sind, geben Ihnen und ihren Mitarbeitern ein Werkzeug an die Hand, das einen sicheren Umgang mit der Farbbarkeit innerhalb Ihres Unternehmensangebotes erlaubt.



Raum für Einzel- und Gruppentherapie, Düsseldorf

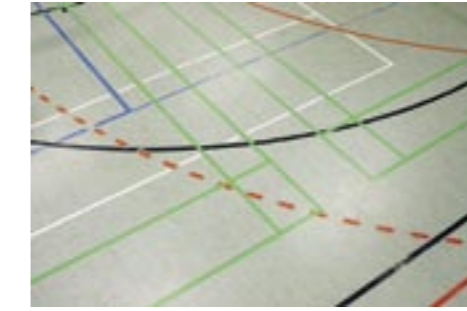
HUMANISTISCHE FARBGESTALTUNG

Pagels-Farbkonzepte steht für humanistische, also eine in erster Linie für den Menschen und seine Bedürfnisse geschaffene Farbgestaltung.

Ein gründliches Briefing, sorgfältige Bestandsaufnahme und Recherche sind die Voraussetzungen für jedes verantwortungsvolle Konzept. Ein guter Dialog in alle Richtungen ist die Basis für einen gewinnbringenden, interdisziplinären Austausch. Für die zu erzielende Qualität sind Ästhetik, Wirtschaftlichkeit und Nachhaltigkeit gleich hohe Güter.

Farbe

80% der Sinneseindrücke gehen über das Auge. Davon wiederum sind ca. 40% nur für die Farbe reserviert. Farbe birgt ein immenses Potential in sich. Farbe hat eine starke energetische Kraft. Sie wirkt auf unseren gesamten Organismus. Erwiesenermaßen kann sie förderlich sein, oder aber uns behindern.



Farbe hat **rationale**, funktionale Eigenschaften. Sie kann informieren, kennzeichnen; sie hilft uns, einen Ordner im Regal zu finden, oder das Auto in der Tiefgarage.



Farbe hat eine **emotionale** Eigenschaft. Ob wir uns wohl fühlen, uns konzentrieren, ob wir regenerieren, etwas kaufen, hängt maßgeblich von der Farbigkeit ab, denn sie beeinflusst unser Gefühl, ob wir das wollen oder nicht.



Farbe hat **körperliche** Wirkung. Beispielsweise lässt uns der Anblick einer Zitrone das Wasser im Mund zusammenlaufen und auf einer blauen Bahn laufen wir schneller als auf einer roten.



Küche - privat, Düsseldorf



FARBKONZEPTION

Das persönliche Gespräch, eine sorgfältige Bestandsaufnahme und Recherche des zu gestaltenden Objektes bilden die Grundlagen eines verantwortungsvollen Farbkonzeptes.



Die Farben werden nach folgenden Kriterien gewählt:

1_ psychologisch, emotional

Sie sind exakt auf die Person oder Personengruppe abgestimmt. Sie entsprechen den jeweiligen Bedürfnissen und Lebensumständen. In ihrer Wirkungsweise unterstützen die Farben das Tun und Handeln, zum Beispiel den Wunsch nach Geselligkeit oder Konzentration, Erholung oder Rückzug, Orientierung, Ordnung oder Inspiration.

2_ architektonisch, funktional

Sie entsprechen den architektonischen Gegebenheiten, indem sie die Vorzüge der Architektur unterstreichen und etwaige Mängel ausgleichen. Licht, Materialien und Struktur werden ebenso in das Konzept einbezogen wie Raumfunktion und Aufenthaltsdauer.

3_ ökonomisch, ökologisch

Es wird genau überprüft, in welchem Umfang Erneuerungen nötig und gewollt sind. Vorhandene Elemente werden konzeptionell berücksichtigt. Die empfohlenen Produkte entsprechen den Kriterien eines verantwortungsvollen Umganges mit der Natur.



Ruhr-Universität Bochum



Kindertagesstätte, Hannover



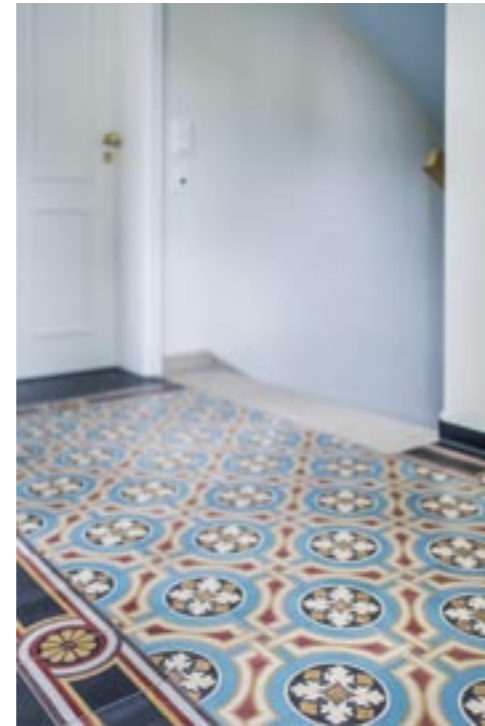
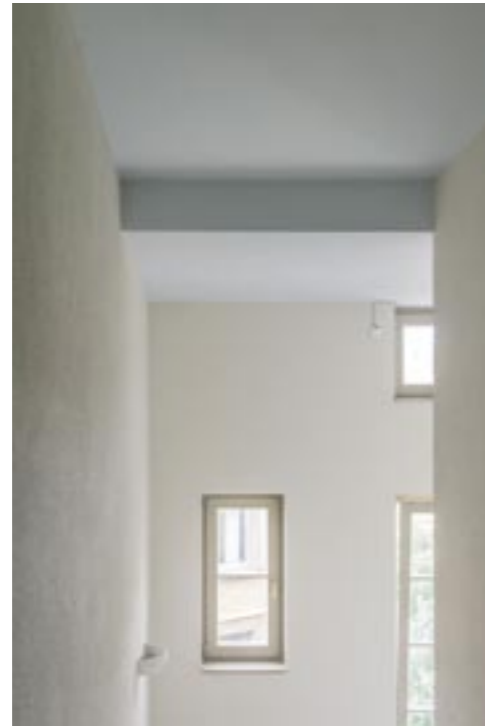
Managementgebäude, Aachen



Siedlung, Düsseldorf



Neubau, Göttingen



Umgestalteter 60er-Jahre Bau, Göttingen



Plath-Raumkultur, Kassel

Emkraft 16 - 20



Roningweg 23 - 27



Siedlung, Dortmund-Wickede

Roningweg 33 - 37



Roningweg 13 - 17



PAGELS
FARB
KONZEPTE

Nathalie Pagels
Diplom-Farbberater
Steffenstraße 26
40545 Düsseldorf

info@pagels-farbkonzepte.de
www.pagels-farbkonzepte.de
Telefon 0211. 436 39 936
Mobil 0170. 692 74 46