

City Gate Bremen Gestaltungskonzept

Ziel der Gestaltung ist es, dem „Inneren“ des City Gates Bremen Ausdruck zu verleihen.

Die Gestaltung verhilft zur Identifikation des einzelnen Bürgers dieser Stadt mit dem Gebäude und zu einer Steigerung des Wohlfühlfaktors seiner Besucher.

Durch eine nutzerorientierte, humanistische Gestaltung wird die Akzeptanz erhöht und den Bürgern eine „Aneignung“ des neuen Gebäudekomplexes erleichtert.

Die Ablesbarkeit der unterschiedlichen Kerne und Foyers schafft Orientierung und steigert das Sicherheitsgefühl.

Vier auf Bremen bezogene Themenfelder werden vier unterschiedlichen Kernen und Foyers zugeordnet.

Eine besondere, ortsbezogene Stimmung erfüllt das Innere des skulpturalen Gebäudes mit Leben und schafft eine unverwechselbare Verbindung von Innen und Außen.



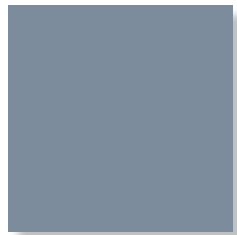
Forschung + Technik

Schifffahrt

Handel

Kaffee

Hotels



RAL 250 60 10



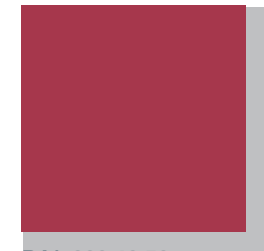
RAL 180 60 10



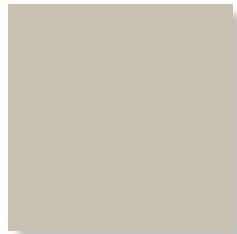
RAL 080 60 05



RAL 060 60 20



RAL 020 40 50



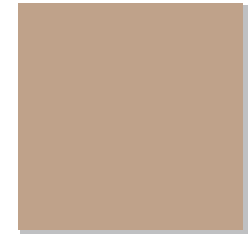
RAL 070 80 10



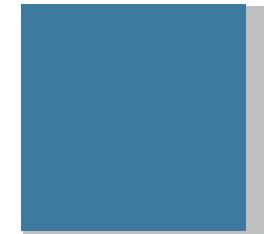
RAL 180 80 10



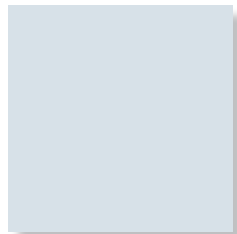
RAL 080 80 20



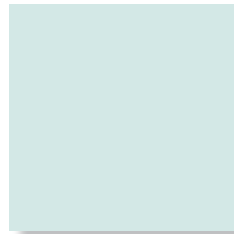
RAL 060 70 20



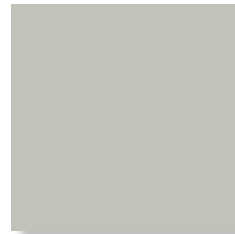
RAL 240 50 30



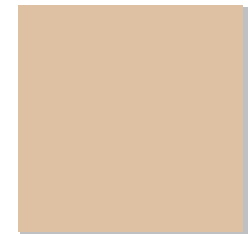
RAL 250 90 05



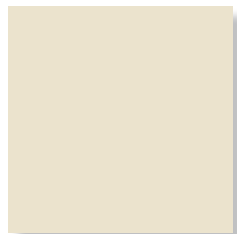
RAL 180 90 05



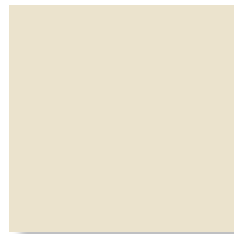
RAL 080 80 05



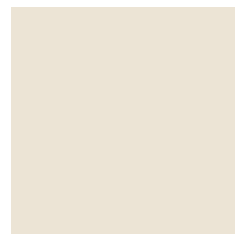
RAL 060 80 20



RAL 070 90 10



RAL 070 90 10



RAL 080 90 05



RAL 070 90 10



Schifffahrt



Forschung
+ Technik



Handel



Kaffee

